








## Service- und Ersatzteile 2024



## Inhalt

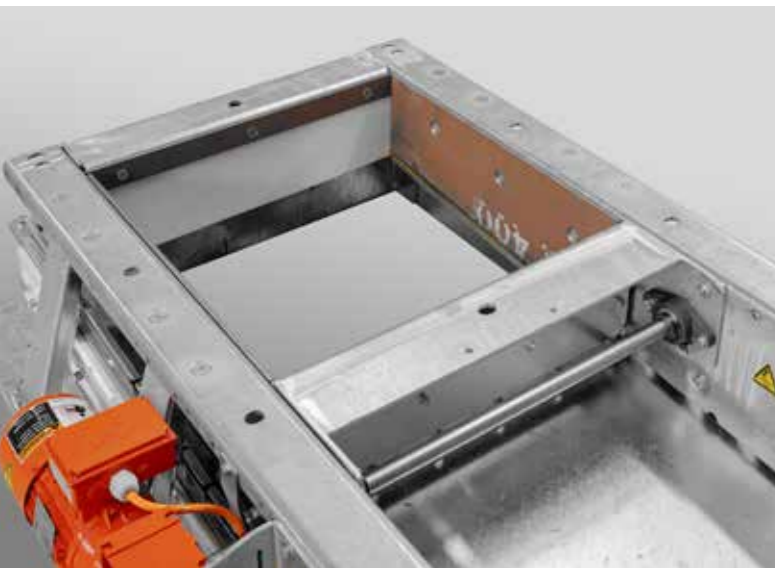
---

	<b>Verschleißteile und Reparatur-Kits</b>	<b>4</b>
	Schieber 01.1.44 bis/ab BJ 2016 .....	5
	Schieber 01.1.55 bis/ab BJ 2016 .....	6
	Schieber 01.1.66 bis/ab BJ 2016 .....	7
	<b>In-House-Reparaturen und Generalüberholungen</b>	<b>8</b>
	<b>Erweiterungen, Upgrades und Nachrüstungen</b>	<b>10</b>
	Umbausatz Mako komplett 01.1.03 - 01.1.06 .....	11
	Umbausatz Triebstock 01.1.04 & 01.1.05 .....	12
	Umbausatz Triebstock 01.1.06 & 01.1.07 .....	13
	<b>Durchlaufmischer</b>	<b>14</b>
	Verschleißauskleidung und Schaufeln aus verschleißfestem Stahl (XAR 400) .....	15
	Verschleißauskleidung und Schaufeln aus verschleißfestem Hartguss .....	18
	Weitere wichtige Verschleißteile für den Mischer .....	20
	Reparatur-Kit Mischer-Antrieb .....	21
	<b>In-House-Reparaturen und Generalüberholungen</b>	<b>22</b>

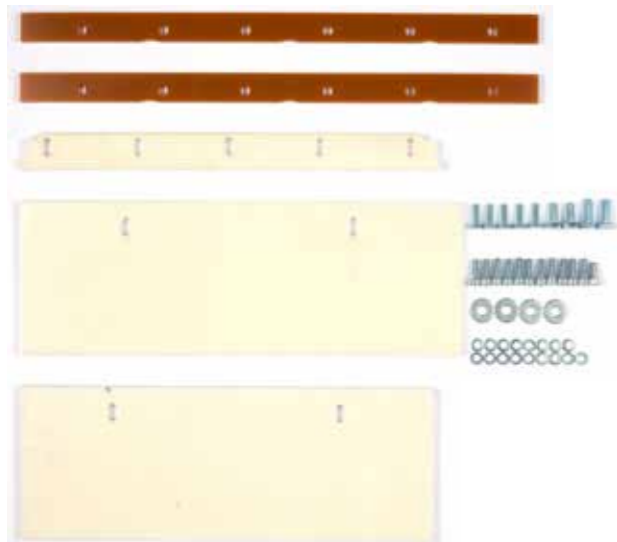


## Verschleißteile und Reparatur-Kits

Wir machen es Ihnen einfach und bieten gängige Verschleißteile als praktische Verschleißteil-Kits an, z.B. Dichtleisten, Abstreifer, Kurvenrollen und Schleißbleche. Diese wurden speziell für Ihre Geräte zusammengestellt und enthalten alle notwendigen Teile für eine schnelle Verschleißreparatur. Damit bekommen Sie Ihre Geräte schnell wieder startklar und sparen Zeit und Geld – mit bis zu 15 % Preisvorteil gegenüber der Einzelteilbestellung.



Schleißblech Verschleißteil-Kit 01.1.55



Dichtleisten Verschleißteil-Kit 01.1.55



Reparatur-Kit > 01.1.55

Schieber-Typ	Schieber 01.1.44 ab BJ 2016			
	Inhalt	Bestell Nr.	Menge	Verschleiß-Set Bestell Nr.
Reparatur-Kit > 1000 h	Kurvenrolle	1001 810	4	5005395
	Abstreifbügel links	1001 687	2	
	Abstreifbügel rechts	1001 686	2	
	Zahnrad für 01.1	M051 367	2	
	Flanschlager	M050 772	2	
	Sicherungsring	M050 220	6	
Dichtleisten Verschleißteil-Kit 10 mm PU	Dichtleiste hinten innen	M051 258	1	5005396
	Dichtleiste hinten außen	M051 257	1	
	Dichtleiste seitlich	M050 011	2	
	Dichtleiste vorne	M050 016	1	
Schleißblech Verschleißteil-Kit 8 mm XAR400	Schleißblech hinten	M051 280	1	5005398
	Schleißblech seitlich links	M051 279	1	
	Schleißblech seitlich rechts	1001 292	1	
	Senkschraube mit Innensechskant M10 x 25 mm	M050 395	4	
	Senkschraube mit Innensechskant M10 x 16 mm	M050 389	2	
	Sechskantmutter M10 v	M050 373	4	
	Scheibe 10,5 mm (M10)	M050 738	4	

Schieber 01.1.44 bis BJ 2016			
Inhalt	Bestell Nr.	Menge	Verschleiß-Set Bestell Nr.
Kurvenrolle	M050 348	4	5006154
Abstreifbügel	M051 374	4	
Zahnrad für 01.1	M051 367	2	
Flanschlager	M050 772	2	
Sicherungsring	M050 220	6	
Dichtleiste hinten innen	M051 258	1	5006156
Dichtleiste hinten außen	M051 257	1	
Dichtleiste seitlich	M050 011	2	
Dichtleiste vorne	1005 641	1	
Schleißblech hinten	M051 280	1	5005398
Schleißblech seitlich links	M051 279	1	
Schleißblech seitlich rechts	1001 292	1	
Senkschraube mit Innensechskant M10 x 25 mm	M050 395	4	
Senkschraube mit Innensechskant M10 x 16 mm	M050 389	2	
Sechskantmutter M10 v	M050 373	4	
Scheibe 10,5 mm (M10)	M050 738	4	



# Verschleißteile und Reparatur-Kits

Schieber-Typ	Schieber 01.155 ab BJ 2016			
	Inhalt	Bestell Nr.	Menge	Verschleiß-Set Bestell Nr.
<b>Reparatur-Kit &gt; 1000 h</b>	Kurvenrolle	1001 810	4	5005395
	Abstreifbügel links	1001 687	2	
	Abstreifbügel rechts	1001 686	2	
	Zahnrad für 01.1	M051 367	2	
	Flanschlager	M050 772	2	
	Sicherungsring	M050 220	6	
<b>Dichtleisten Verschleißteil-Kit 10 mm PU</b>	Dichtleiste hinten innen	M051 256	1	5005387
	Dichtleiste hinten außen	M051 255	1	
	Dichtleiste seitlich	M050 012	2	
	Dichtleiste vorne	M050 017	1	
<b>Schleißblech Verschleißteil-Kit 8 mm XAR400</b>	Schleißblech hinten	M051 278	1	5005399
	Schleißblech seitlich links	M051 277	1	
	Schleißblech seitlich rechts	1001 293	1	
	Senkschraube mit Innensechskant M10 x 25 mm	M050 395	4	
	Senkschraube mit Innensechskant M10 x 16 mm	M050 389	2	
	Sechskantmutter M10 v	M050 373	4	
	Scheibe 10,5 mm (M10)	M050 738	4	

Schieber 01.155 bis BJ 2016			
Inhalt	Bestell Nr.	Menge	Verschleiß-Set Bestell Nr.
Kurvenrolle	M050 348	4	5006154
Abstreifbügel	M051 374	4	
Zahnrad für 01.1	M051 367	2	
Flanschlager	M050 772	2	
Sicherungsring	M050 220	6	
Dichtleiste hinten innen	M051 256	1	
Dichtleiste hinten außen	M051 255	1	
Dichtleiste seitlich	M050 012	2	
Dichtleiste vorne	1005 630	1	
Schleißblech hinten	M051 278	1	5005399
Schleißblech seitlich links	M051 277	1	
Schleißblech seitlich rechts	1001 293	1	
Senkschraube mit Innensechskant M10 x 25 mm	M050 395	4	
Senkschraube mit Innensechskant M10 x 16 mm	M050 389	2	
Sechskantmutter M10 v	M050 373	4	
Scheibe 10,5 mm (M10)	M050 738	4	

Schieber-Typ	Schieber 01.166 ab BJ 2016			
	Inhalt	Bestell Nr.	Menge	Verschleiß-Set Bestell Nr.
<b>Reparatur-Kit &gt; 1000 h</b>	Kurvenrolle	1001 810	4	5005395
	Abstreifbügel links	1001 687	2	
	Abstreifbügel rechts	1001 686	2	
	Zahnrad für 01.1	M051 367	2	
	Flanschlager	M050 772	2	
	Sicherungsring	M050 220	6	
	<b>Dichtleisten Verschleißteil-Kit 10 mm PU</b>	Dichtleiste hinten innen	M051 253	
Dichtleiste hinten außen		M051 254	1	
Dichtleiste seitlich		M050 013	2	
Dichtleiste vorne		M050 018	1	
<b>Schleißblech Verschleißteil-Kit 8 mm XAR400</b>	Schleißblech hinten	M051 276	1	5005400
	Schleißblech seitlich links	M052 883	1	
	Schleißblech seitlich rechts	1001 296	1	
	Senkschraube mit Innensechskant M10 x 25 mm	M050 395	4	
	Senkschraube mit Innensechskant M10 x 16 mm	M050 389	2	
	Sechskantmutter M10 v	M050 373	4	
	Scheibe 10,5 mm (M10)	M050 738	4	

Schieber 01.166 bis BJ 2016			
Inhalt	Bestell Nr.	Menge	Verschleiß-Set Bestell Nr.
Kurvenrolle	M050 348	4	5006154
Abstreifbügel	M051 374	4	
Zahnrad für 01.1	M051 367	2	
Flanschlager	M050 772	2	
Sicherungsring	M050 220	6	
Dichtleiste hinten innen	M051 253	1	
Dichtleiste hinten außen	M051 254	1	
Dichtleiste seitlich	M050 013	2	
Dichtleiste vorne	1005 642	1	
Schleißblech hinten	M051 276	1	5005400
Schleißblech seitlich links	M052 883	1	
Schleißblech seitlich rechts	1001 296	1	
Senkschraube mit Innensechskant M10 x 25 mm	M050 395	4	
Senkschraube mit Innensechskant M10 x 16 mm	M050 389	2	
Sechskantmutter M10 v	M050 373	4	
Scheibe 10,5 mm (M10)	M050 738	4	



## In-House-Reparaturen und Generalüberholung

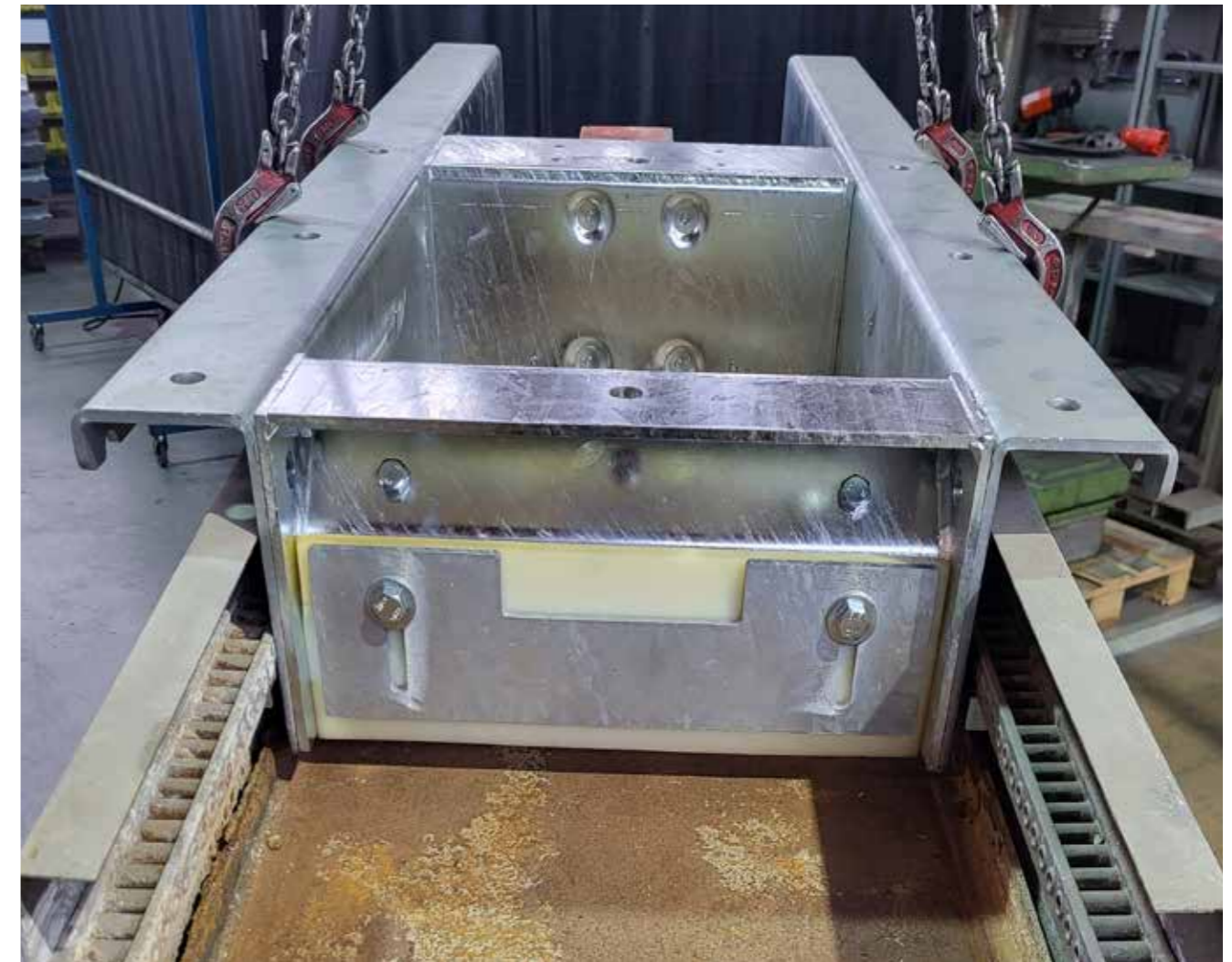
Sollte eine Reparatur vor Ort einmal nicht möglich sein, bieten wir auch hierfür eine passende Lösung an: unseren In-House-Reparaturservice.

### Unsere Leistungen:

- Inspektion der Schieber auf Verschleiß und Funktion
- Wechsel der Teile wie Dichtleisten, Verschleißbleche und Kurvenrollen
- Generalüberholung

### Ihre Vorteile:

- Reduzierung von Instandhaltungs- und Stillstandzeit
- Senkung der Vorhalte- und Betriebskosten
- Zusätzlich werden die Umweltauswirkungen reduziert
- Festpreis zur einfachen Kalkulation



Reparatur und Generalüberholung	Schieber	
	Inhalt	Menge
	Inspektion der Schieber auf Verschleiß, prüfen der Funktion und Gängigkeit sowie Reinigung.	1
	Wechsel der Dichtleisten	1
	Wechsel der Verschleißbleche (bei Bedarf)	1
	Reparatur und Wechsel der Kurvenrollen, Lager und Abstreifbügel (bei Bedarf)	1

Die Teilepreise variieren je nach Schiebergröße und werden separat berechnet. Die Preise sind der Übersicht Verschleißteil-Kits zu entnehmen. Sollten Trägeteile Verschleiß oder Beschädigung aufweisen, werden diese nach Rücksprache mit den Kunden ersetzt. Optische Aufbereitung wie Sandstrahlen und Verzinken auf Mehrpreis möglich, nach Absprache.



## Erweiterungen, Upgrades und Nachrüstungen

Mit der Zeit verändern sich die Anforderungen an die Produkte. Um diesen gerecht zu werden, bieten wir Ihnen verschiedene Umbauten, Modernisierungen und Erneuerungen an.

### Vorteile eines Umbaus oder eines Upgrades:

- kostengünstiger als Neubeschaffung
- höhere Produktivität und Verfügbarkeit der Anlagen
- Erhöhung der Produktqualität
- Verlängerung der Nutzungsdauer
- Einhaltung gesetzlicher Vorgaben

### Umbausatz für Schieber 01.1.XX mit dichter Übergabe

Um Fehlfunktionen und daraus resultierende Falschmeldungen zu vermeiden, setzt WÖHWA in Zukunft keine mechanischen Teile mehr für den Materialkontroller am Dosierflachschieber mit dichter Übergabe ein.

Die neuen Ultraschallsonden für die Mako-Funktion sind einfach zu reinigen und lassen sich leicht austauschen. Zudem können Sie ohne großen Installationsaufwand rückwärtskompatibel an vorhandenen Dosierflachschiebern montiert werden.



Umbausatz Mako komplett 01.1.03			
Inhalt	Bestell Nr.	Menge	Verschleiß-Set Bestell Nr.
Querstück hinten für Übergabetrichter 01.1.33 Ultraschall	1101 805	1	1007655
Anschlussstück Mako (dichte Übergabe)	1100 121	1	
IFM Ultraschallreflexaster UGB00300GOKG/IO-Link/US param.	1007 580	1	
IFM Anschlusskabel mit Buchse 4 x 0,34, abgewinkelt, 3,5 m	5004 079	1	
Sterngriffschraube (Thermoplast) GN 6336.4-ST-40-M8-16	1001 502	2	

Umbausatz Mako komplett 01.1.05			
Inhalt	Bestell Nr.	Menge	Verschleiß-Set Bestell Nr.
Querstück hinten für Übergabetrichter 01.1.55 Ultraschall	1101 458	1	1007484
Anschlussstück Mako (dichte Übergabe)	1100 121	1	
IFM Ultraschallreflexaster UGB00300GOKG/IO-Link/US param.	1007 580	1	
IFM Anschlusskabel mit Buchse 4 x 0,34, abgewinkelt, 3,5 m	5004 079	1	
Sterngriffschraube (Thermoplast) GN 6336.4-ST-40-M8-16	1001 502	2	

Umbausatz Mako komplett 01.1.04			
Inhalt	Bestell Nr.	Menge	Verschleiß-Set Bestell Nr.
Querstück hinten für Übergabetrichter 01.1.44 Ultraschall	1100 124	1	1007483
Anschlussstück Mako (dichte Übergabe)	1100 121	1	
IFM Ultraschallreflexaster UGB00300GOKG/IO-Link/US param.	1007 580	1	
IFM Anschlusskabel mit Buchse 4 x 0,34, abgewinkelt, 3,5 m	5004 079	1	
Sterngriffschraube (Thermoplast) GN 6336.4-ST-40-M8-16	1001 502	2	

Umbausatz Mako komplett 01.1.06			
Inhalt	Bestell Nr.	Menge	Verschleiß-Set Bestell Nr.
Querstück hinten für Übergabetrichter 01.1.66 Ultraschall	1101 459	1	1007485
Anschlussstück Mako (dichte Übergabe)	1100 121	1	
IFM Ultraschallreflexaster UGB00300GOKG/IO-Link/US param.	1007 580	1	
IFM Anschlusskabel mit Buchse 4 x 0,34, abgewinkelt, 3,5 m	5004 079	1	
Sterngriffschraube (Thermoplast) GN 6336.4-ST-40-M8-16	1001 502	2	



## Erweiterungen, Upgrades und Nachrüstungen

### Umbau Triebstock

Der Triebstock wurde weiterentwickelt, um den Verschleiß an den Kurvenrollen zu reduzieren und den Wechsel der Kurvenrollen zu vereinfachen. Damit Sie auch bei Ihren Schiebern von der Verbesserung profitieren, haben wir einen Umbausatz für Sie zusammengestellt.

Umbausatz Triebstock 01.1.04			
Inhalt	Bestell Nr.	Menge	Verschleiß-Set Bestell Nr.
Triebstock links 01.1.04a	1001 674	1	1007544
Triebstock rechts 01.1.04a	1001 798	1	
Kurvenrolle PWKR35-2RS-RR	1001 810	4	
Scheibe M16 verz.	M050 744	8	
Sechskantmutter Flach	5000 657	8	
Abstreifbügel rechts	1001 686	2	
Abstreifbügel links	1001 687	2	
Sechskantschraube	M050 602	6	
Scheibe 8,4 mm	M050 756	6	
Taster 01.1 (Standard)	1002 296	1	
Endschalterplatte Auf-Zu	1003 287	2	

Umbausatz Triebstock 01.1.05			
Inhalt	Bestell Nr.	Menge	Verschleiß-Set Bestell Nr.
Triebstock links 01.1.05a	1001 806	1	1007465
Triebstock rechts 01.1.05a	1001 807	1	
Kurvenrolle PWKR35-2RS-RR	1001 810	4	
Scheibe M16 verz.	M050 744	8	
Sechskantmutter Flach	5000 657	8	
Abstreifbügel rechts	1001 686	2	
Abstreifbügel links	1001 687	2	
Sechskantschraube	M050 602	6	
Scheibe 8,4 mm	M050 756	6	
Taster 01.1 (Standard)	1002 296	1	
Endschalterplatte Auf-Zu	1003 287	2	

Umbausatz Triebstock 01.1.06			
Inhalt	Bestell Nr.	Menge	Verschleiß-Set Bestell Nr.
Triebstock links 01.1.06a	1001 811	1	1003871
Triebstock rechts 01.1.06a	1001 812	1	
Kurvenrolle PWKR35-2RS-RR	1001 810	4	
Scheibe M16 verz.	M050 744	8	
Sechskantmutter Flach	5000 657	8	
Abstreifbügel rechts	1001 686	2	
Abstreifbügel links	1001 687	2	
Sechskantschraube	M050 602	6	
Scheibe 8,4 mm	M050 756	6	
Taster 01.1 (Standard)	1002 296	1	
Endschalterplatte Auf-Zu	1003 287	2	

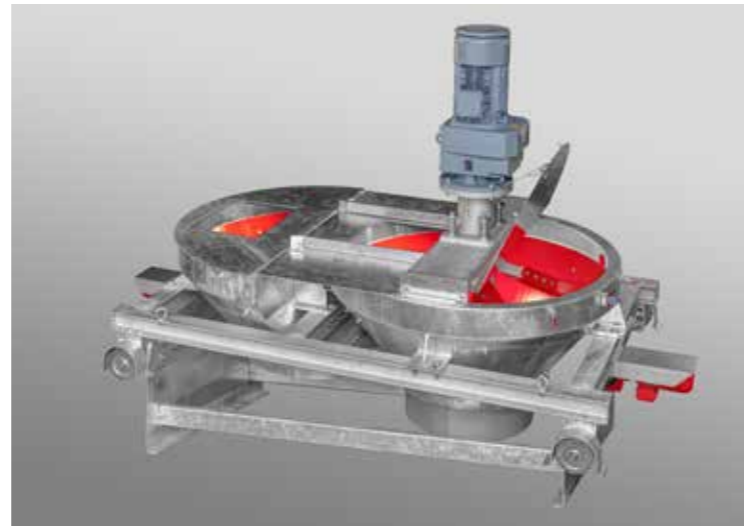
Umbausatz Triebstock 01.1.07			
Inhalt	Bestell Nr.	Menge	Verschleiß-Set Bestell Nr.
Triebstock links 01.1.07a	1001 816	1	1005643
Triebstock rechts 01.1.07a	1001 817	1	
Kurvenrolle PWKR35-2RS-RR	1001 810	4	
Scheibe M16 verz.	M050 744	8	
Sechskantmutter Flach	5000 657	8	
Abstreifbügel rechts	1001 686	2	
Abstreifbügel links	1001 687	2	
Sechskantschraube	M050 602	6	
Scheibe 8,4 mm	M050 756	6	
Taster 01.1 (Standard)	1002 296	1	
Endschalterplatte Auf-Zu	1003 287	2	



## Durchlaufmischer

### Verschleißteile Mischer

Durchlaufmischer erzielen innerhalb kürzester Zeit ein sehr hohes Maß an Mischgüte. Sie bewältigen anspruchsvolle Mischaufgaben von Produkten mit verschiedener Dichte, Körnung und Konsistenz. Dabei unterliegen die Mischer höchsten Beanspruchungen.



### Optimierte Verschleißfestigkeit und variable Schaufelgrößen

Die verschraubte Verschleißblechauskleidung und die Mischerschaufeln bestehen standardmäßig aus verschleißfestem Stahl. Für stark abrasives Material ist auch eine Gussauskleidung erhältlich.

Zur Abstimmung des Mischwerkes auf unterschiedliche Materialien können größenangepasste Schaufeln variabel ausgetauscht werden. Die Mischerschaufeln sind leicht wechselbar und zur Erzielung einer optimalen Durchmischung in verschiedenen Größen erhältlich.



## Verschleißauskleidung und Schaufeln aus verschleißfestem Stahl (XAR 400)

Mischer Typ	Mischer Typ 15.10			
	Inhalt	Bestell Nr.	Menge	Verschleiß-Set Bestell Nr.
15.10 Verschleißteilkit Schaufel-ausführung groß	Verschleißblech Hardox 15.10	M051 632	6	5006426
	Schaufel oben groß 15.10 HARDOX400	M051 869	4	
	Schaufel unten groß 15.10 HARDOX400	M051 870	4	
	Senkschraube mit Innensechskant M10x25 mm 8.8 verz.	M051 395	24	
	Scheibe 10,5 mm (M10) verz.	M050 738	24	
	Sicherungsmutter M10 mit Polyamid verz.	M050 375	24	
	Sechskantmutter M12 verz.	M050 423	24	
	Federring M12 (Enden aufgebogen) verz.	M050 860	24	
	Senkschraube mit Innensechskant M12x60 mm 8.8 verz.	M050 454	24	

Mischer Typ	Mischer Typ 15.10			
	Inhalt	Bestell Nr.	Menge	Verschleiß-Set Bestell Nr.
15.10 Verschleißteilkit Schaufel-ausführung Standard (klein)	Verschleißblech Hardox 15.10	M051 632	6	5006429
	Schaufel oben klein 15.10 HARDOX400	M050 161	4	
	Schaufel unten klein 15.10 HARDOX400	M051 1883	4	
	Sicherungsmutter M10 mit Polyamid verz.	M050 395	24	
	Scheibe 10,5mm (M10) verz.	M050 738	24	
	Sicherungsmutter M10 mit Polyamid verz.	M050 0375	24	
	Sechskantmutter M12 verz.	M050 423	24	
	Federring M12 (Enden aufgebogen) verz.	M050 860	24	
	Senkschraube mit Innensechskant M12x60 mm 8.8 verz.	M050 454	24	

Mischer Typ	Mischer Typ 15.12			
	Inhalt	Bestell Nr.	Menge	Verschleiß-Set Bestell Nr.
15.12 Verschleißteilkit Schaufel-ausführung groß	Verschleißblech Hardox 15.12	M051 630	6	5006430
	Schaufel oben groß 15.12 HARDOX400	M050 175	4	
	Schaufel unten groß 15.12 HARDOX400	M051 873	4	
	Senkschraube mit Innensechskant M10x25 mm 8.8 verz.	M050 395	24	
	Scheibe 10,5 mm (M10) verz.	M050 738	24	
	Sicherungsmutter M10 mit Polyamid verz.	M050 375	24	
	Sechskantmutter M12 verz.	M050 423	24	
	Federring M12 (Enden aufgebogen) verz.	M050 860	24	
	Senkschraube mit Innensechskant M12x70 mm 8.8 verz.	M050 458	24	

Mischer Typ	Mischer Typ 15.12			
	Inhalt	Bestell Nr.	Menge	Verschleiß-Set Bestell Nr.
15.12 Verschleißteilkit Schaufel-ausführung (klein)	Verschleißblech Hardox 15.12	M051 630	6	5006431
	Schaufel oben klein 15.12 HARDOX400	M051 872	4	
	Schaufel unten klein 15.12 HARDOX400	M051 884	4	
	Senkschraube mit Innensechskant M10x25 mm 8.8 verz.	M050 395	24	
	Scheibe 10,5mm (M10) verz.	M050 738	24	
	Sicherungsmutter M10 mit Polyamid verz.	M050 375	24	
	Sechskantmutter M12 verz.	M050 423	24	
	Federring M12 (Enden aufgebogen) verz.	M050 860	24	
	Senkschraube mit Innensechskant M12x70 mm 8.8 verz.	M050 458	24	





Mischer Typ	Mischer Typ 15.14			
	Inhalt	Bestell Nr.	Menge	Verschleiß-Set Bestell Nr.
15.14 Verschleiß-teilkit Schaufel-ausführung groß	Verschleißblech Hardox 15.14	M051 628	6	5006432
	Schaufel oben groß 15.14 HARDOX400	M051 876	4	
	Schaufel unten groß 15.14 HARDOX400	M051 878	4	
	Senkschraube mit Innensechskant M10x25 mm 8.8 verz.	M050 395	24	
	Scheibe 10,5mm (M10) verz.	M050 738	24	
	Sicherungsmutter M10 mit Polyamid verz.	M050 375	24	
	Sechskantmutter M12 verz.	M050 423	28	
	Federring M12 (Enden aufgebogen) verz.	M050 860	28	
	Senkschraube mit Innensechskant M12x70 mm 8.8 verz.	M050 458	28	

Mischer Typ	Mischer Typ 15.14			
	Inhalt	Bestell Nr.	Menge	Verschleiß-Set Bestell Nr.
15.14 Verschleiß-teilkit Schaufel-ausführung Standard (klein)	Verschleißblech Hardox 15.14	M051 628	6	5006433
	Schaufel oben klein 15.14 HARDOX400	M050 184	4	
	Schaufel unten klein 15.14 HARDOX400	M050 186	4	
	Senkschraube mit Innensechskant M10x25 mm 8.8 verz.	M050 395	24	
	Scheibe 10,5mm (M10) verz.	M050 738	24	
	Sicherungsmutter M10 mit Polyamid verz.	M050 375	24	
	Sechskantmutter M12 verz.	M050 423	28	
	Federring M12 (Enden aufgebogen) verz.	M050 860	28	
	Senkschraube mit Innensechskant M12x70 mm 8.8 verz.	M050 458	28	

Mischer Typ	Mischer Typ 15.16			
	Inhalt	Bestell Nr.	Menge	Verschleiß-Set Bestell Nr.
15.16 Verschleiß-teilkit Schaufel-ausführung groß	Verschleißblech Hardox 15.16	M051 626	6	5006434
	Schaufel oben groß 15.16 HARDOX400	M050 193	4	
	Schaufel unten groß 15.16 HARDOX400	M05 0196	4	
	Senkschraube mit Innensechskant M10x25 mm 8.8 verz.	M05 0395	24	
	Scheibe 10,5mm (M10) verz.	M05 0738	24	
	Sicherungsmutter M10 mit Polyamid verz.	M05 0375	24	
	Sechskantmutter M12 verz.	M05 0423	28	
	Federring M12 (Enden aufgebogen) verz.	M05 0860	28	
	Senkschraube mit Innensechskant M12x70 mm 8.8 verz.	M05 0458	28	

Mischer Typ	Mischer Typ 15.16			
	Inhalt	Bestell Nr.	Menge	Verschleiß-Set Bestell Nr.
15.16 Verschleiß-teilkit Schaufel-ausführung Standard (klein)	Verschleißblech Hardox 15.16	M05 1626	6	5006435
	Schaufel oben klein 15.16 HARDOX400	M05 0192	4	
	Schaufel unten klein 15.16 HARDOX400	M05 1880	4	
	Senkschraube mit Innensechskant M10x25 mm 8.8 verz.	M05 0395	24	
	Scheibe 10,5mm (M10) verz.	M05 0738	24	
	Sicherungsmutter M10 mit Polyamid verz.	M05 0375	24	
	Sechskantmutter M12 verz.	M05 0423	28	
	Federring M12 (Enden aufgebogen) verz.	M05 0860	28	
	Senkschraube mit Innensechskant M12x70 mm 8.8 verz.	M05 0458	28	





## Verschleißauskleidung und Schaufeln aus verschleißfestem Hartguss



Mischer Typ	Mischer Typ 15.14		
	Inhalt	Bestell Nr.	Menge
	Verschleißschutz-Kachel oben f. 15.14	M052 772	16
	Verschleißschutz-Kachel unten f. 15.14	M052 773	12
	Schaufel oben groß 15.14 Gusskachel	1003 373	4
	Schaufel unten groß 15.14 Gusskachel	1003 374	4
	Scheibe 13mm (M12) verz.	M050 740	84
	Senkschraube mit Innensechskant M12 x 35 mm 8.8 verz.	M050 443	84
	Sicherungsmutter M12 mit Polyamid verz.	M050 424	84
	Sechskantmutter M12 verz.	M050 423	28
	Federring M12 (Enden aufgebogen) verz.	M050 860	28
	Senkschraube mit Innensechskant M12 x 70 mm 8.8 verz.	M050 458	28

Mischer Typ	Mischer Typ 15.14		
	Inhalt	Bestell Nr.	Menge
	Verschleißschutz-Kachel oben f. 15.14	M052 772	16
	Verschleißschutz-Kachel unten f. 15.14	M052 773	12
	Schaufel oben klein 15.14 Gusskachel	1003 371	4
	Schaufel unten klein 15.14 Gusskachel	1003 372	4
	Scheibe 13mm (M12) verz.	M050 740	84
	Senkschraube mit Innensechskant M12 x 35 mm 8.8 verz.	M050 443	84
	Sicherungsmutter M12 mit Polyamid verz.	M050 424	84
	Sechskantmutter M12 verz.	M050 423	28
	Federring M12 (Enden aufgebogen) verz.	M050 860	28
	Senkschraube mit Innensechskant M12 x 70 mm 8.8 verz.	M050 458	28

Mischer Typ	Mischer Typ 15.16		
	Inhalt	Bestell Nr.	Menge
	Verschleißschutz-Kachel oben f. 15.16	M052 774	16
	Verschleißschutz-Kachel unten f. 15.16	M052 775	12
	Schaufel oben groß 15.16 Gusskachel	1000 666	4
	Schaufel unten groß 15.16 Gusskachel	1000 674	4
	Scheibe 13mm (M12) verz.	M050 740	84
	Senkschraube mit Innensechskant M12x35mm 8.8 verz.	M050 443	84
	Sicherungsmutter M12 mit Polyamid verz.	M050 424	84
	Sechskantmutter M12 verz.	M050 423	28
	Federring M12 (Enden aufgebogen) verz.	M050 860	28
	Senkschraube mit Innensechskant M12 x 70 mm 8.8 verz.	M050 458	28

Mischer Typ	Mischer Typ 15.16		
	Inhalt	Bestell Nr.	Menge
	Verschleißschutz-Kachel oben f. 15.16	M052 774	16
	Verschleißschutz-Kachel unten f. 15.16	M052 775	12
	Schaufel oben klein 15.16 Gusskachel	1000 165	4
	Schaufel unten klein 15.16 Gusskachel	1000 166	4
	Scheibe 13mm (M12) verz.	M050 740	84
	Senkschraube mit Innensechskant M12x35mm 8.8 verz.	M050 443	84
	Sicherungsmutter M12 mit Polyamid verz.	M050 424	84
	Sechskantmutter M12 verz.	M050 423	28
	Federring M12 (Enden aufgebogen) verz.	M050 860	28
	Senkschraube mit Innensechskant M12 x 70 mm 8.8 verz.	M050 458	28



## Weitere wichtige Verschleißteile für den Mischer

Der Abstreifer im Mischer verhindert, dass bei dem Wechsel der verarbeiteten Materialien oder Körnungen Reste im Mischertichter verbleiben.

Die Auslaufhose aus Gummimaterial bündelt den Materialstrom und ermöglicht eine sichere, gezielte und staubfreie Verladung.

Mischer Typ	Gummiauslaufhose und Abstreifer			
	Inhalt	Bestell Nr.	Menge	Hinweise
Mischer Typ 15.10	Gummiauslaufhose f. 15.10	M050 159	1	
	Abstreifer für Mischer 15.10	1003 215	1	
Mischer Typ 15.12	Gummiauslaufhose f. 15.12	M050 173	1	
	Abstreifer für Mischer 15.12	1005 736	1	
Mischer Typ 15.14	Gummiauslaufhose f. 15.14	M050 183	1	
	Abstreifer für Mischer 15.14 (o. Gußkacheln)	1003 070	1	geeignet nur für Hardox-Auskleidung
	Abstreifer für Mischer 15.14 (mit Gußkacheln)	1005 912	1	geeignet nur für Gusskachel- Auskleidung
Mischer Typ 15.16	Gummiauslaufhose f. 15.16	M050 191	1	
	Abstreifer für Mischer 15.16	1003 440	1	geeignet für Hardox-Auskleidung und Gusskachel-Auskleidung

## Reparatur-Kit Mischer-Antrieb

Der Antrieb des Mischwerkes ist auf Federn gelagert. Dies bietet einen Zerstörungsschutz durch Blockierung für Mechanik und Getriebe, falls in einzelnen Fällen zu große Mischgüter ins Mischwerk geraten. Durch den so gelagerten Antrieb sind auch der Leistungsbedarf und der Verschleiß gering. Sollte der Antrieb dennoch defekt werden, haben wir für Sie ein Reparatur-Kit zusammengestellt.

Mischer Typ	Mischer Typ 15.10			
	Inhalt	Bestell Nr.	Menge	Verschleiß-Set Bestell Nr.
15.10 Reparatur-kit	Antriebswelle 15.10	M050 158	1	5006445
	Spannhülse 15.10	M050 170	1	
	Distanzhülse 15.10	M050 171	1	
	Kegelrollenlager 30212 f. 15.10	M050 766	2	
	Wellendichtring TM1000 90x120x12 DIN3760A	M051 655	2	
	Nutmutter M60x1,5mm Feingewinde verz.	M050 560	2	
	Sicherungsblech mit Innennase Ø 42mm verzinkt	500 1007	2	
	Passfeder 14x9x130 (Mischer 15.10)	M050 330	1	
	Abfederung 15.00 komplett	1000 525	1	

Mischer Typ	Mischer Typ 15.12 + 15.14			
	Inhalt	Bestell Nr.	Menge	Verschleiß-Set Bestell Nr.
15.12 + 15.14 Reparatur-kit	Antriebswelle 15.12 + 15.14	M050 181	1	5006436
	Spannhülse 15.12 + 15.14	M050 189	1	
	Distanzhülse 15.12 + 15.14	M050 188	1	
	Kegelrollenlager 30215 f. 15.12 + 15.14	M050 767	2	
	Wellendichtring TM1200/TM1400 110x140x12 DIN3760A	M051 641	2	
	Nutmutter M60x1,5mm Feingewinde verz.	M050 560	2	
	Sicherungsblech mit Innennase Ø 62mm	M050 754	2	
	Passfeder 20x12x130 (Mischer 15.12 + 15.14)	M051 666	1	
	Abfederung 15.00 komplett	1000 525	1	

Mischer Typ	Mischer Typ 15.16			
	Inhalt	Bestell Nr.	Menge	Verschleiß-Set Bestell Nr.
15.16 Reparatur-kit	Antriebswelle 15.16	M050 190	1	5006437
	Spannhülse 15.16	M050 200	1	
	Distanzhülse 15.16	M050 199	1	
	Kegelrollenlager 30217 f. 15.16	M050 768	2	
	Wellendichtring TM1600 130x160x15 DIN3760A	M051 729	2	
	Nutmutter M70x1,5mm Feingewinde verz.	M050 277	2	
	Sicherungsblech mit Innennase Ø 72mm	M051 645	2	
	Passfeder 22x14x130 (Mischer 15.16)	M050 218	1	
	Abfederung 15.00 komplett	1000 525	1	





## In-House-Reparaturen und Generalüberholung

Sollte eine Reparatur vor Ort einmal nicht möglich sein, bieten wir auch hierfür eine passende Lösung an: unseren In-House-Reparaturservice.

### Unsere Leistung

- Inspektion des Rührwerks und der Antriebseinheit auf Verschleiß und Funktion
- Wechsel der Teile wie Schaufeln, Spann- und Distanzhülsen oder Kegelrollenlager
- Generalüberholung

### Ihre Vorteile:

- Reduzierung von Instandhaltungs- und Stillstandzeit
- Senkung der Vorhalte- und Betriebskosten
- Zusätzlich werden die Umweltauswirkungen reduziert

Reparatur und Generalüberholung	Mischer	
	Inhalt	Menge
	Inspektion Rührwerk und Antriebseinheit	1
Wechsel der Schaufel (bei Bedarf)	1	
Instandsetzung Lagerung und Rührwerk	1	

Die Ersatzteilpreise variieren je nach Mischer Größe und werden separat berechnet. Die Preise sind der Übersicht Verschleißteilkits zu entnehmen. Sollten Trägerteile Verschleiß oder Beschädigung aufweisen, werden diese nach Rücksprache mit dem Kunden ersetzt.





**WÖHWA GmbH**  
Öhringer Straße 6  
D-74629 Pfedelbach  
**Tel. +49 (0) 79 41 / 91 31-0**  
[info@woehwa.com](mailto:info@woehwa.com)

[woehwa.com](http://woehwa.com)

**Ansprechpartner**  
**Inspektionen und Überholdienstleistungen**  
Thomas Kopf  
**Tel. +49 (0) 79 41 / 91 31-14**  
[thomas.kopf@woehwa.com](mailto:thomas.kopf@woehwa.com)

**Ansprechpartnerin**  
**Inspektionen und Überholdienstleistungen**  
Emelie Gering  
**Tel. +49 (0) 79 41 / 91 31-65**  
[emelie.gering@woehwa.com](mailto:emelie.gering@woehwa.com)