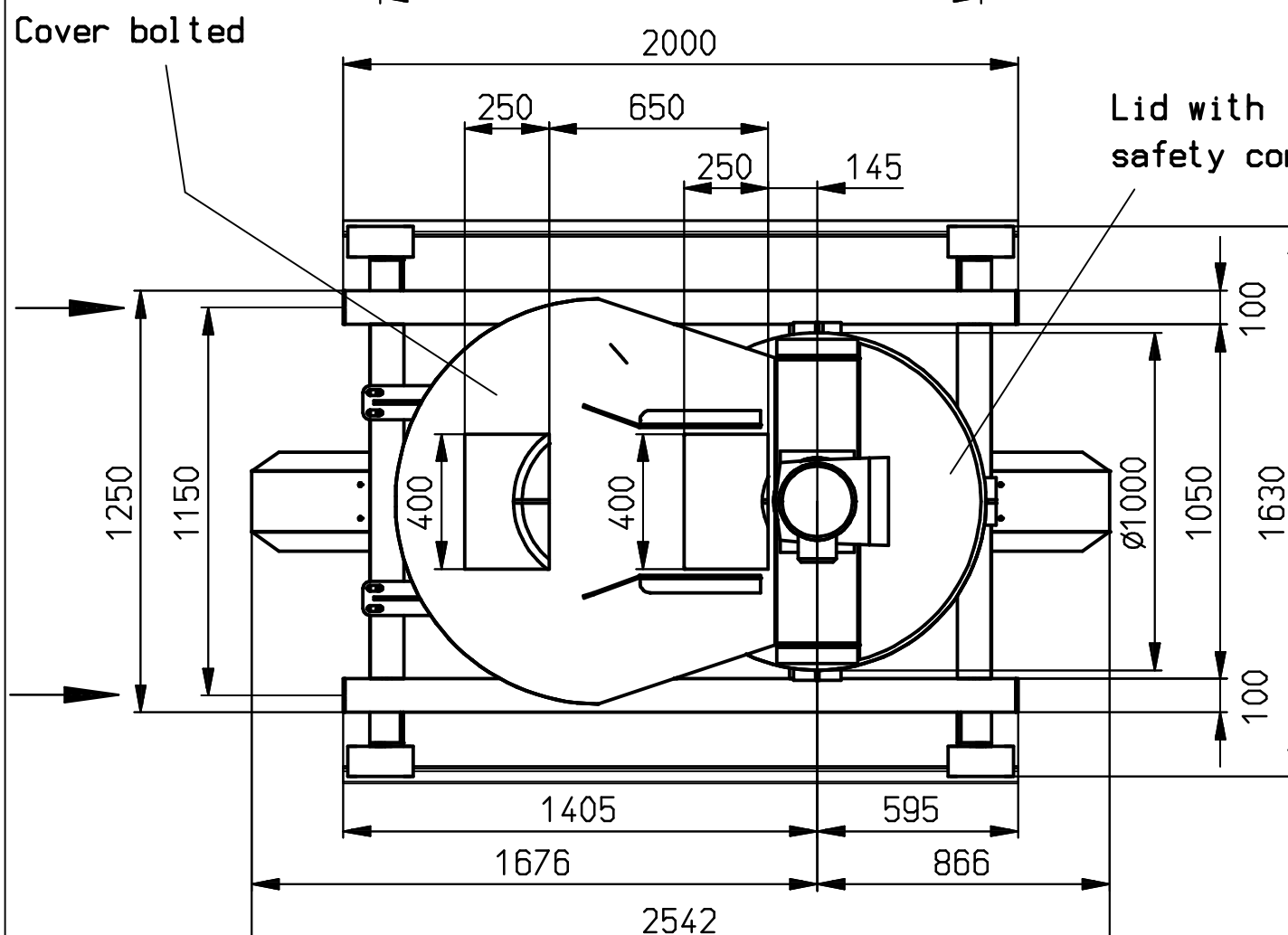
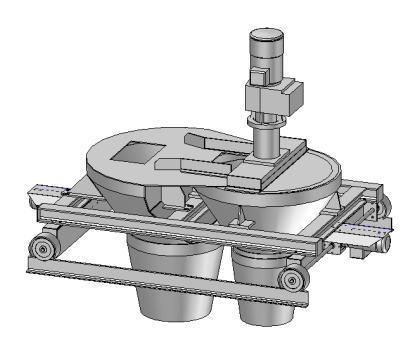


Weight, empty : 850kg
 Permissible static load :
 on support structure : 1200kg
 Per wheel : 300kg



Directio for mechanical stops

Derailment protection, Mechanical stops,
 limit switches and contacts not supplied.
 nach örtlichen Gegebenheiten.



Für diese technische Unterlagen behalten wir uns alle Rechte vor		Freimaßtoleranz nach DIN 7168 - mittel		Maßstab 1:20	Gewicht
			Datum	Name	Durchlauf-Tellermischer m. Fahrradrahmen u. Einzelkornschurre
			Bearb. 14.12.2012	Funke	
			Gepr.		
			Norm		
			C:00024221.SZA		DXF15.1.10-54N E
			WOHWA Waagenbau 74629 Pfedelbach		
+100	Gesamtig Fahr.	14.12.12	D.F.		Blatt
Zust.	Änderung	Datum	Name	Urspr.	Bl.
				Ers. f.:	Ers. d.: